



تیرا مول
TERA MALL

بِسْمِ الرَّحْمَنِ الرَّحِيمِ

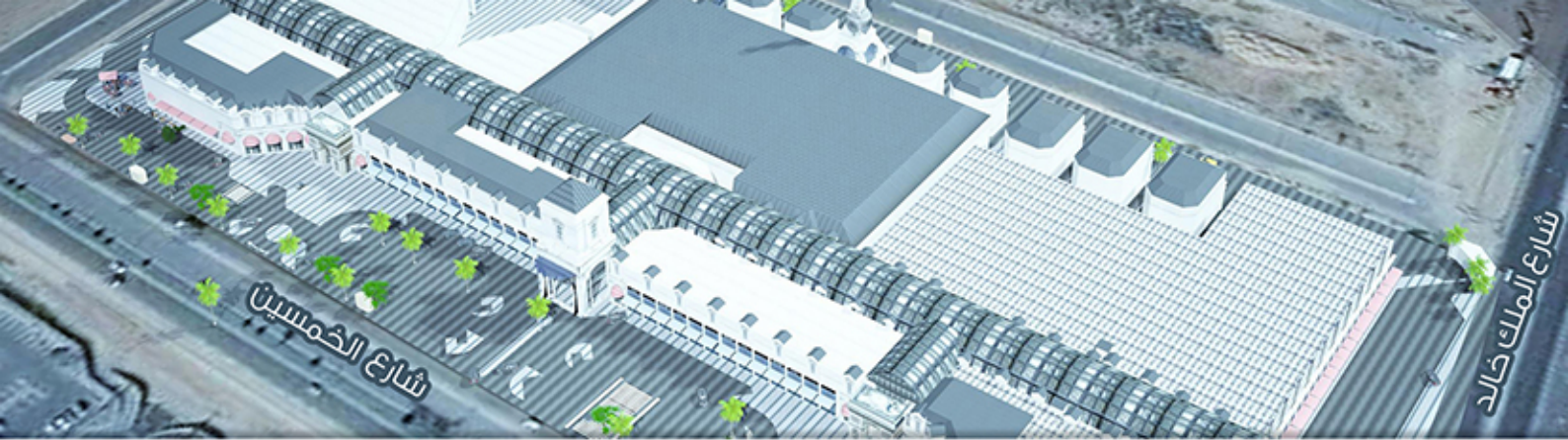


Tera Mall:

Terra means land in French. It also refers to the number Trillion, as well as a measurement unit of a large storage capacity. Thus this name was chosen for a project that is unique in its land, size and design. Its design simulates well known sites and places in Paris. This makes it an extracted part of Paris the capital city of France, and one of the major economic and cultural cities of the western world, which is also one of the most important cities of global shopping, and a leading tourist destination. This is where Tera Mall emerges from. Surrounded by the beautiful atmosphere of Taif, and fragrance of roses in a unique economic civilization inspired by French architecture and the capital city of art, fashion, beauty and lights.

تيرا مول:

تيرا اسم يعني الأرض بالفرنسية ويعني أيضا بالعدد ترليون، والتيرا هي وحدة قياس لسعة التخزين الكبيرة، وقد قد تم اختيار هذا الاسم لمشروع مميز في أرضه وحجمه وتصميمه. حيث يحاكي في تصميمه مواقع وشواهد معروفة في باريس ليصبح وكأنه جزء مقتص من مدينة باريس عاصمة فرنسا وكبريات المدن الاقتصادية والثقافية في العالم الغربي والتي تعتبر من أهم مدن التسوق العالمي والوجهات السياحية الرائدة، لتمتزج بتيرا مول أجواء الطائف الجميلة وعبق الورد في صرح اقتصادي مميز على الطراز المعماري الفرنسي وطابع عاصمة الفن والموضة ومدينة الأنوار والجمال.



Location:

Tera Mall is located at the intersection of King Khalid bin Abdul Aziz Street with the Fifteenth Street in Taif. main roads that are used by all visitors to the city of Taif from east and south. The project is surrounded by a residential area confined with buildings of up to five floors, where majority of the population are from middle class. Tera Mall features a spacious front extended to four two-way streets in central commercial area, as a modern strip mall pattern.

الموقع:

يقع تيرا مول على تقاطع شارع الملك خالد بن عبد العزيز مع شارع الخمسين في الطائف، وهي طرق حيوية يسلكها جميع الزائرين لمدينة الطائف من شرقها وجنوبها. ويحيط بالمشروع منطقة سكنية مكتظة بالمباني التي يصل عدد الأدوار فيها إلى خمسة أدوار، جل سكانها من ذوي الدخل المتوسط. ويتميز تيرا مول بواجهاته الفسيحة والممتدة على أربع شوارع مزدوجة في منطقة مركزية وتجارية بنمط الاستريب مول الحديثة.



Mall Landmarks:

The mall contains some of the most famous Paris landmarks:

(The Eiffel Tower)

A model of Eiffel Tower stands at one of the corners of the mall with a height of 150 feet making it a landmark. This allows residents and visitors of Taif to recognise the mall, especially when illuminated at night to attract attention.

(Arc de Triomphe)

When entering Tera Mall, the first thing you will see is a huge model of Arc de Triomphe, that is located on all the gate entrances. Its old French designs will make you feel the spirit of the magical city of Paris.

معالم المول:

وتحتوي جنبات المول على أغلب معالم باريس الشهيرة مثل:

(برج إيفل)

حيث ينتصب في أحد أطراف تيرا مول مجسم لبرج إيفل بارتفاع ١٥٠ قدم، ليكون علامة فارقة يتعرف سكان الطائف وزوارها على المول من خلاله، خاصة عندما يضاء ليلاً لجذب الأبصار.

(قوس النصر)

عند دخولك لتيرا مول، فإن أول ما سيستقبلك هو مجسمات قوس النصر الضخمة على مداخل جميع بواباته، بنقوشه الفرنسية القديمة مما سيجعلك تشعر بروح باريس الساحرة.



(Champs-Elysees)

For the portrait to complete its beauty, a 340m aisle has been designed to simulate the famous Champs-Elysees street with international fashion and clothing stores as well as cafes on the sides as it is on Champs-Elysees. This will be the first entertainment for families of its kind with one and only walkway in Taif city that will provide a unique unforgettable experience.

(Fountains)

When the "Eiffel tower" magical lights captures your attention, and then when you get surprised by the "Arc of triumph" while interring one of Tera Mall gates, and then when you take the "Champs-Elysees" avenue to walk beside Tera Mall's sections and facilities. Then you will be astonished by the dancing fountains, which have been carefully installed along the 340 meter corridor to insure a fantastic and beautiful feeling of excitement.

(ممر الشانزليزية)

ولتكمل اللوحة جمالها، فقد صممنا ممرًا بطول ٣٤٠ م يحاكي شارع الشانزليزية بمتاجر الموضة والأزياء العالمية والمقاهي على أطرافه كما هو الحال في شارع الشانزليزية ليكون المتنزه الأول للعائلة والممشى الوحيد في محافظة الطائف الذي سيقدم تجربة فريدة جدا لا يمكن نسيانها.

(النوافير)

عندما يشد انتباهك من بعيد الإضاءات الساحرة على برج إيفل، وعندما تتفاجأ من روعة البناء في مجسم قوس النصر أثناء دخولك تيرا مول، وعندما تتخذ ممشى الشانزليزية للتجول في أروقة المول، حينها ستندهش بالتأكيد من النوافير الراقصة التي وضعت بعناية على طول الممشى، والتي ستضمن شعورك العميق بالإعجاب.



Project Plan:

Tera mall is located on a land that has an area of 115,000 square meters of ground and mezzanine floors with a basement. The number of stores is 250 stores with gross leasing area of 35,000m²square. The mall has six main entrances and two sub entrances to allow the visitors and customers ease of entering the mall from all its four sides. The visitors are also able to enter the mall through the basement parking area.

مخططات المشروع:

يقع تيرا مول على أرض مساحتها ١١٥,٠٠٠م^٢ ويتكون من دور أرضي وميزانين ودور بدروس، ويبلغ عدد المحلات فيه ٢٥٠ محلاً بمساحة تأجيرية إجمالية قدرها ٣٥,٠٠٠م^٢ كما يوجد للمول مداخل رئيسية ومدخلان فرعيان تتيح للزوار والمتسوقين سهولة دخول المول من جهاته الأربعة. كما يمكن للمتسوقين دخول المول من دور المواقف السفلية.



Restaurants:

Tera mall has a distinctive design. This includes distributing the activities and organizing them in a manner that meets the needs of the customers and their growing culture. The mall includes a spacious food court linked directly to the play area, overlooking the Champs-Elysees aisle. It also includes an outdoor complex of restaurants that provides a drive through service as well as many other restaurants located in corners of the mall. All of this is to assure smooth flow of shoppers, and the distribution of traffic to all other places to meet all tastes and desires. Besides the restaurants, a number of cafes are located along Champs-Elysees aisle and around the mall with different areas and a variety of atmospheres.

المطاعم:

لقد تم تصميم تيرا مول بشكل مميز، ويشمل ذلك توزيع الأنشطة وترتيبها ليتناسب مع احتياجات المتسوقين وثقافتهم المتنامية. يحوي المول بهوا واسعا للمطاعم يتصل مباشرة بالصالة الترفيهية ويطل على ممر الشانزليزية. كما يحتوي على مجمع خارجي آخر للمطاعم يقدم خدمة الطلب من السيارة. بالإضافة لذلك فإن المول يحتوي أيضا على عدة مطاعم أخرى تتمركز في أركانه. كل ذلك يهدف إلى ضمان توزيع وانسيابية حركة المتسوقين في كافة أرجاء المكان وتحقيق جميع أذواقهم ورغباتهم. وبجانب المطاعم، تنتشر المقاهي على طول ممر الشانزليزية ومحيط المول بمساحات وأجواء متنوعة ومختلفة.



Entertainment:

In order to cover the need of Taif city for having more play lands for children, an area of 3,600m² square has been designated in Tera mall for this reason. It is linked to the food court that will form a complete commercially successful place providing high service by the grace of Allah.

Danube Hyper Market:

Tera Mall is identified as huge not only because of the magnitude of its area or building, but also because of the magnitude of the first branch of the famous Danube Super Market in Taif. The biggest hyper market in Taif will be situated on an area of 10,000m square, which will provide an endless choice with a variety of unique products for the residents of Taif.

الترفيه:

انطلاقاً من حاجة محافظة الطائف لمزيد من مناطق ألعاب وترفيه للأطفال، فقد تم تخصيص مساحة ٣,٦٠٠ م^٢ في تيرا مول لهذا الغرض. وباتصالها بهو المطاعم فإن ذلك سيشكل تكاملاً تجارياً وخدمياً ناجحاً بإذن الله.

الدانوب هايبرماركت:

إذا وصف تيرا مول بالضخامة فإن ذلك ليس فقط بسبب ضخامة الأرض والبناء، وإنما أيضاً بسبب ضخامة الفرع الأول لسلسلة متاجر الدانوب الشهيرة في الطائف. فعلى مساحة ١٠,٠٠٠ م^٢ سيستقر أكبر هايبرماركت في محافظة الطائف الذي سيوفر لسكان الطائف خيارات لا متناهية من المنتجات المتميزة والمختلفة.



Car Parking:

A facility of this magnitude and this number of multilateral trade services needs a car parking area that can accommodate sufficient number of cars that are carefully distributed. Therefore, we have been keen on providing a parking area that exceeds the number required by specified governmental and consulting agencies.

Tera Mall serves more than (1,500) car parking distributed at the front and its surroundings, as well as the basement parking area centralized with complete system of lifts and escalators transferring shoppers directly inside the mall.

مواقف السيارات:

إن منشأة بهذه الضخامة وبهذا الكم من المرافق التجارية المتعددة، تحتاج إلى مواقف سيارات كثيرة وكافية وموزعة بعناية. لهذا السبب حرصنا على توفير مواقف يفوق العدد الذي تطلبه الجهات المختصة حكومية منها أو استشارية حيث يخدم تيرا مور أكثر من (١,٥٠٠) موقف سيارة موزعة على محيطه وعلى واجهاته. إضافة إلى مواقف سفلية يتوسطها مدخل متكامل من مصاعد وسلالم كهربائية تنقل المتسوقين مباشرة إلى داخل المول.



تيرا مول
TERA MALL

عند زيارتكم لتيرا مول حتماً ستتخللون مدينة باريس وستعيشون
لطافة الأجواء والجمال، وسيبهركم الإبداع المعماري الفريد، وحتماً
ستقضون أجمل اللحظات وتنوع الخيارات من خلال تميز المحلات
العالمية، والمقاهي والمطاعم الفاخرة والراقية

UPON VISITING TERA MALL YOU WILL DEFINITELY ENVISION THE CITY OF
PARIS, AND LIVE THE COMFORT OF A BEAUTIFUL ATMOSPHERE. YOU WILL
BE AMAZED BY THE UNIQUE ARCHITECTURAL CREATIVITY, AND SURELY
SPEND PLEASANT MOMENTS THROUGH VARIETY OF OPTIONS AND
EXCELLENCE OF INTERNATIONAL STORES, AS WELL AS THE FANCY AND ELE-
GANT CAFES AND RESTAURANTS.





تيرا مول

TERA MALL

Al-Taif - King Khalid St. - Alqutbyah District
P.O Box : 7070 Al-Taif 21944
Tel : 012 733 7777 - Fax : 012 737 0707

الطائف - شارع الملك خالد - حي القطبية
ص.ب : 7070 الرمز البريدي : 21944
هاتف : 012 733 7777 فاكس : 012 737 0707

Info@teramall.com.sa
www.teramall.com.sa

